



1 いらっしゃいませ。



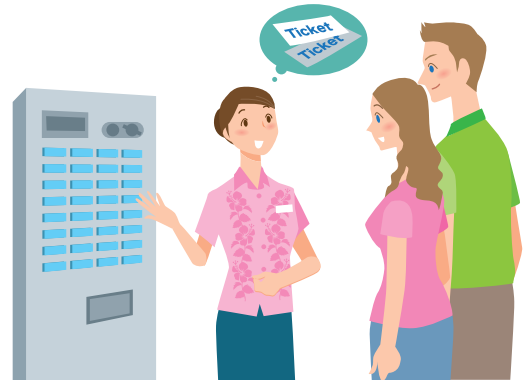
スタッフ

英 ウェルカム
Welcome.

中 ホアンイン グァンリン
繁体字 歡迎光臨。

中 ホワンイーん グワーンリン
简体字 欢迎光临。

韓 오소오세요
어서오세요.



2 こちらで、チケットを購入してください。



スタッフ

英 プリーズパーチェス ティケッ ヒア
Please purchase tickets here.

中 チン ザイジェーリ マイピャオ
繁体字 請在這裡買票。

中 チーン ザイ ジョーアリー マイ ピャオ
简体字 请在这里买票。

韓 요기소 티켓을 구입해 주십시오.
여기서 티켓을 구입해 주십시오.

3 大人（子ども）一人、〇〇〇円です。



スタッフ

英 ワンアダルト（ワン チャイルド）イズ 〇〇〇エン
One adult (One child) is 〇〇〇 yen.

中 ダーレン（アートン）メイレン 〇〇〇リーユエン
繁体字 大人（兒童）每人〇〇〇日圓。

中 チュヨンカレン（アルトーン）メイウレン 〇〇〇ッリーユエン
简体字 成人（兒童）每人〇〇〇日元。

韓 올런（オリニ） 〇〇〇엔니ム니다
어른(어린이) , 〇〇〇엔입니다.

4 〇時で閉館となります。



スタッフ

英 ウィクローズ アット 〇
We close at 〇.

中 〇ディエン ジェーシュー インイエ
繁体字 〇點結束營業。

中 〇ディエン グワーンメン
简体字 〇点关门。

韓 베그안 시가ヌン 〇시임니다
폐관 시간은 〇시입니다.

3-1 来場時の対応②

5 見るのにどのくらいかかりますか？



お客様

英 ハウロング ダズイットテイク トゥシィ エプリシング?
How long does it take to see everything?

中 ツァングァン シューヤオ ホァ ドーシャオ スージェン?
繁体字 參觀需要花多少時間？

中 カン イーシア シュイヤオ ドウオチャーン シージェン?
简体字 看一下需要多长时间？

韓 クアルラム シガヌン オルマナ コルリヨ
관람 시간은 얼마나 걸려요?



6 全部を見ると、約〇時間です。



スタッフ

英 イット テイクス アバウト 〇 アワー (ズ)
It takes about 〇 hour(s).

中 チュエンブー ツァングァン ダーユェ ヤオ〇シャオスー
繁体字 全部參觀大約要〇小時。

中 チュエンブウ カン ワン ダーユエ ヤオ 〇ゴーアシャオシー
简体字 全部看完大約要〇个小时。

韓 チョンブ 다 보시면 약 〇시간 걸립니다.
전부 다 보시면 약 〇시간 걸립니다.

7 英語 (中国語、韓国語) の案内書はありますか？



お客様

英 ドウユウハブ パンフレット インニングリシュ?
Do you have pamphlets in English?

中 ヨーメイヨー チョンウェンパン ダオラン ショウツー?
繁体字 有沒有中文版導覽手冊？

中 ヨウ メイヨウ ジョーンウエン ディ ジーナンシュウ?
简体字 有没有中文的指南书？

韓 ハングゴ アンネ チェクチャヌン イッスムニ카?
한국어 안내 책자는 있습니까？

8 はい、あります。



スタッフ

英 イェス ウイドウ
Yes, we do.

中 ヨー
繁体字 有。

中 ヨウ ディ
简体字 有的。

韓 イェ (네) 이ッスム니카
예(네), 있습니다.



9 ここでは何がみられますか？



お客様

英 ワットイズ ビーイング ショウン ナウ？
What is being shown now?

中 ジェーリ ノン ツァングァン シェモ？
繁体字 這裡能參觀什麼？

中 ジョーアリー ヨウ シェンモーア ハオカン ディ マー？
簡体字 这里有什么好看的吗？

韓 ヨギソ ムオル ボルス イッスムニ카？
여기서 뭘 볼 수 있습니까？



10 現在は、○○○について展示をしています。



スタッフ

英 ウイアー ナウ ショウイング○○○
We are now showing ○○○.

中 シェンザイ ヨー ○○○ダ シャングァン ジャンスー
繁体字 現在有○○○的相關展示。

中 シェンザイ ジュヨンザイ ジャンシー ○○○
簡体字 现在正在展示○○○。

韓 チグムン ○○○에 쿼난ن 존실르르 보실스 이쑤스무니타
 지금은 ○○○에 관한 전시를 보실 수 있습니다.

11 写真撮影は、禁止です。



スタッフ

英 フォトグラフィズ プロフィビテツ (ト)
Photography is prohibited.

中 ジェーリ ジンズ パイザオ
繁体字 這裡禁止拍照。

中 シエジュエ パイジャオ
簡体字 谢绝拍照。

韓 사진 촬영은 금지되어 있습니다.
 사진 촬영은 금지되어 있습니다.

12 作品には手をふれずにご覧ください。



スタッフ

英 ブリーズ ドーナツ タッチアイテムズ イキシビテツ (ト)
Please do not touch items exhibited.

中 チン プヤオ ボンチュ ザンスー スオピン
繁体字 請不要碰觸展示作品。

中 チーン ウー チュウモー スウオピン
簡体字 请勿触摸作品。

韓 차크부문 만지지 않도록 주의하여 관람해 주시기 바랍니다.
 작품은 만지지 않도록 주의하여 관람해 주시기 바랍니다.

3-2 館内での対応②

13 トイレはこちらです。



スタッフ

英 レストルーム アー ディスウェイ
Restrooms are this way.

中 シーショウジェン サイ ジェーピエン
洗手间在這邊。

中 ウエイシュヨンジエン サイ ジョーアリー
卫生间在这里。

韓 ファジャンシルン イッチョギムニダ
화장실은 이쪽입니다.



14 順路は、こちらです。



スタッフ

英 ジイキシビット パス イズ ディスウェイ
The exhibit path is this way.

中 ワン ジェーリ スー ツァングァン ルーシェン
往這裡是參觀路線。

中 ワーン ジョーアリー シー ツァングワーン ルウシエン
往这里是参观路线。

韓 スルロヌン イッチョギムニダ
순로는 이쪽입니다.

15 ゆっくり、お楽しみください。



スタッフ

英 プリーズエンジョイ ジ イキシビット
Please enjoy the exhibit.

中 チン マンマン ツァングァン
請慢慢參觀。

中 チーン マンマン シンシャーン
请慢慢欣赏。

韓 ビョナナゲ カムサンハシギ パラムニダ
편안하게 감상하시기 바랍니다.

館内の場所

チケット売り場	入場券	開館／閉館	開演／閉演	ビューポイント
英 ティケッ パーチェス Ticket Purchase	英 ティケッ Tickets	英 オーベン / クローズ Open / Close	英 スタート / フィニッシュ Start / Finish	英 ビューポイント Viewpoint
中 ショウビャオチュ 售票處	中 ルーチャンジュエン 入場券	中 インイェカイス / インイェジェシュー 營業開始 / 營業結束	中 カイムー / ビームー 開幕 / 閉幕	中 ジンディエン 景點
中 ショウビャオチュウ 售票处	中 メンビャオ 门票	中 カイメン / グワーンメン 开门 / 关门	中 カイエ / ジェシュウ 开演 / 结束	中 カンディエン 看点
韓 ティケッ メビョン 티켓 매표소	韓 イブチャンクォン 입장권	韓 ケガン / ペガン 개관 / 폐관	韓 ケヨン / ペヨン 개연 / 폐연	韓 ビュ ポイントウ 뷰 포인트